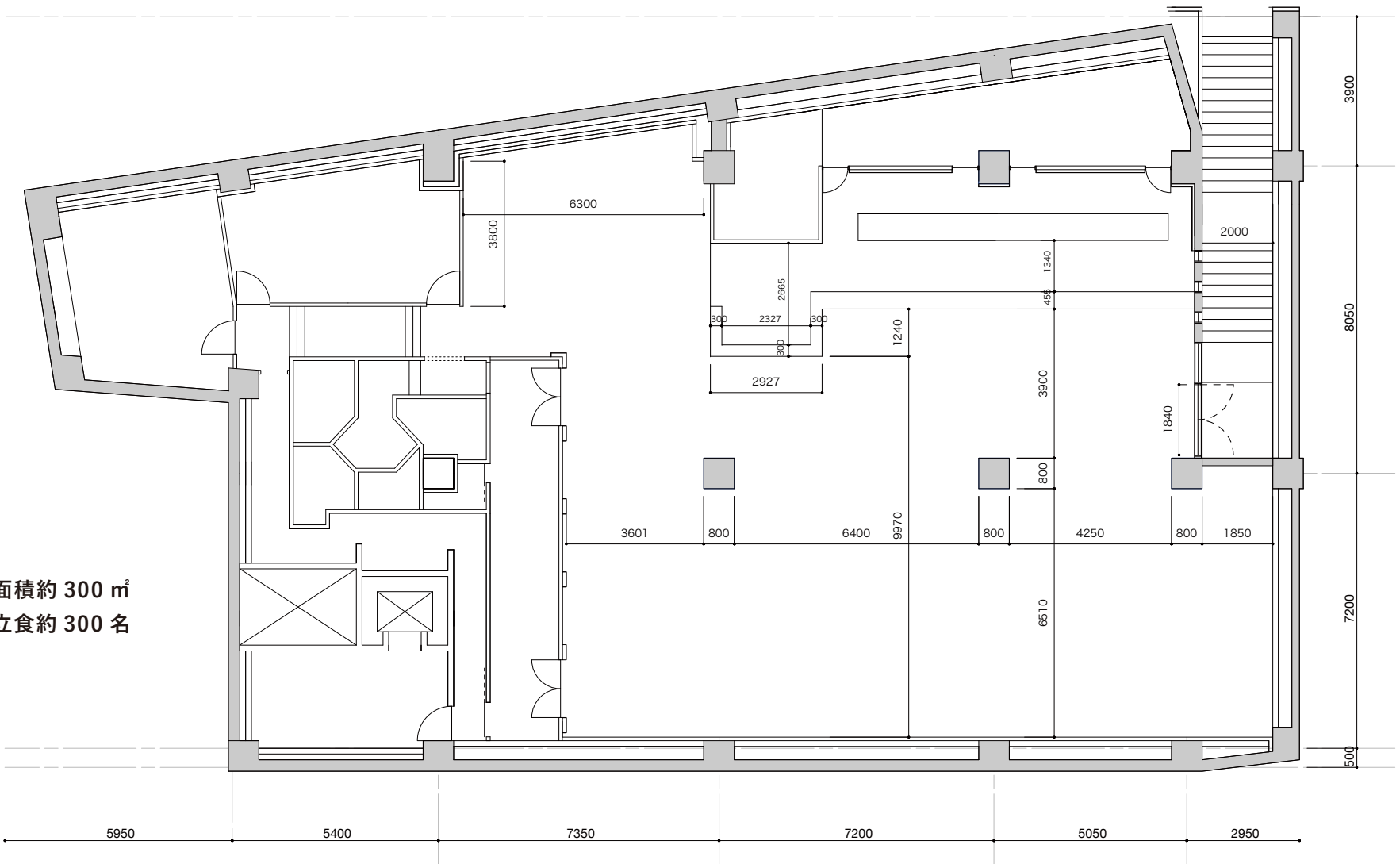


IDOL

EVENT DOCUMENT



SPEC

面積 面積約 300 m²
立食 立食約 300 名

IDOL PRICE LIST

PRICE	Usable Time	TIME	Extra Charge
¥1,200,000	9:00 - 21:00	12h	¥130,000/h

NOTICE

- ・ 時間外料金 (6:00-9:00 / 18:00-24:00) となります。
- ・ 深夜時間外料金 (24:00-6:00) となります。
- ・ 時間外料金に関しては1時間毎のご精算となります。
- ・ 表記価格は税別の料金となります。

NOTICE 注意事項

- ・C a f e のキッチンの使用は原則として禁止とさせていただきます。
- ・ショップエリアの使用に関しては、什器の使用も含めご相談下さい。
- ・電気料金に関しては別途 ¥ 5 0 0 / k w 発生いたします。
- ・音が発生する催事に関しましては、必ずエントランスのドアを閉鎖し行って下さい。
- ・音出しにつきましては、C A F E が通常営業している際は制限させていただきます。
- ・大音量、過度な低音を伴う音に関しては制限させていただきます。
- ・ウーファーの持ち込みに関してはこちらの方で制限させていただきます。
- ・発煙、スモーク、火気、臭気を帯びるものの使用は一切禁止とさせていただきます。
- ・発電機の使用は禁止させていただきます。
- ・階段、エントランス等の共用部に什器や荷物を置く等の行為は禁止とさせていただきます。
- ・キャンセル料は、契約書に関わらず決定の意向を確認時から発生するものとし、その金額は以下の通りです。
 - ご決定日から使用日の 6 1 日前までのキャンセル・・・総請求額の 2 5 %
 - 使用日の 6 0 日前から 3 1 日前までのキャンセル・・・総請求額の 5 0 %
 - 使用日の 3 0 日以内のキャンセル・・・・・・・・・・総請求全額
 - 決定優先による決定後のキャンセル・・・・・・・・・・総請求全額
- ・会場内での喫煙はガラスルーム内をお願い致します。
会場外での喫煙は他のテナント様のご迷惑になりますのでご遠慮願います。
- ・ケータリングに関しまして、基本的には弊社の指定業者を入れさせていただきます。
尚、御持ち込みの場合は手数料を頂戴致します。
- ・ケータリングにおいてのドリンクのお持ち込みに関してはお断りしております。
- ・什器 / 家具等の移動はすべてお客様の方でご対応をお願い致します。
- ・内装及び家具、照明機材等に粘着性の強いテープ類やネジ、釘等を使用する事は出来ません。
- ・ご使用後会場内に破損がみられる場合は別途ご請求させていただきます。
- ・専用駐車場はございません。周辺有料駐車場をご利用下さい。
- ・近隣の住宅の方にご迷惑のかかるような騒音、路上駐車等をご遠慮下さい。
- ・会場使用中に起こったトラブルに関しましては一切責任を負いかねます。
- ・基本的にゴミはお持ち帰りをお願いいたします。
- ・D J 機材のお貸し出しは別途料金が発生致します。
- ・催事にあたり、図面・タイムスケジュール等資料の提出を事前をお願い致します。